



Moniteur VM-2500 pour CO₂/SpO₂

Capnographie à haute performance avec mesures de flux principal et de flux latéral pour applications vétérinaires

- Une conception robuste et ergonomique
- Un chauffage rapide
- Un temps de réponse très court
- Des mesures extrêmement précises et fiables
- CO₂ et SpO₂ combinés
- Affiche l'EtCO₂, le FiCO₂, le SpO₂, la fréquence de la respiration et du pouls, le capnogramme et le pléthysmogramme
- Technologie sans maintenance et sans étalonnage
- L'affichage OLED en couleur clair et lumineux offre une clarté supérieure
- Pour des patients intubés et non intubés



VM-2500-M
Unité de flux principal



VM-2500-S
Unité de flux latéral

La conception ultra compacte et ergonomique du VM-2500-M et du VM-2500-S combine des performances extraordinaires et la fiabilité de la surveillance du CO₂ et du SpO₂ à flux principal et latéral.

Le VM-2500-M et le VM-2500-S combinent des technologies et une conception innovantes avec les matériaux les plus récents, pour permettre des mesures extrêmement précises et fiables sur des patients intubés ou non intubés.

L'unité de flux principal utilise l'analyseur avancé IRMA™ de CO₂ pour déterminer avec précision la concentration en gaz dans le mélange.

L'unité de flux latéral utilise l'analyseur avancé ISA™ de CO₂ avec la technologie Nomo pour éliminer les problèmes dus aux sécrétions d'eau qui perturbent la lecture.

Ces unités disposent de la dernière technologie d'affichage à DEL organique, qui donne une clarté incomparable, même dans les conditions d'éclairage les plus difficiles.

La conception ultra compacte et ergonomique du VM-2500 combine des performances et une fiabilité extraordinaires de surveillance du CO₂ et du SpO₂ à flux principal ou latéral.

Ensemble de flux principal standard

- Unité de flux principal
- Analyseur IRMA™ de CO₂
- Adaptateur de voies respiratoires IRMA™ (petit et grand)
- Capteur de SpO₂ réutilisable*
- Câble de données USB
- Alimentation électrique (prise UK et EU)
- 4 x piles AA
- 1 x pile Li-Poly (CT-2500)
- Étui de protection en silicone
- Logiciel pour PC
- Manuel d'instructions sur CD

* Veuillez choisir Capteur lingual ou capteur en Y multi site et l'indiquer dans la commande



Caractéristiques principales du VM-2500-M

- Mesures de flux principal de CO₂ avec l'**analyseur IRMA™ de CO₂**
- Un temps de chauffage rapide < 10 secondes pour répondre aux spécifications
- Technologie 'PLUG-IN and MEASURE...™' - **aucune procédure d'intégration** ni dépense associée requises
- **pas d'occlusion par l'eau ou les mucus**
- **Adaptateur IRMA de voies respiratoires avec fenêtre XTP™** de transmission de lumière sans condensation
- Petit, léger et résistant aux chocs, l'**analyseur IRMA™ de CO₂** pèse moins de 30 g
- Des mesures directes **sans temps de retard**
- Pour les patients intubés et non intubés
- Technologie sans maintenance et sans étalonnage
- Une large gamme d'accessoires et de capteurs de SpO₂ disponibles



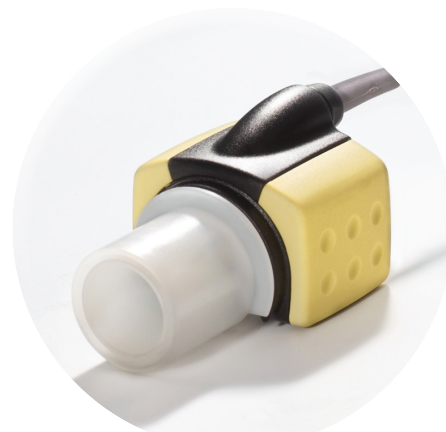
Accessoires VM-2500-M Mesures de flux principal

L' **analyseur IRMA™ de CO₂** Analyser établit de nouvelles références en matière de surveillance de flux principal de CO₂ et permet un suivi fiable, sûr et facile du CO₂ par des mesures directes, sans temps de retard.

- Petit et léger
- Technologie 'PLUG-IN and MEASURE...™'
- Résistant aux chocs

Les **adaptateurs IRMA™ de voies respiratoires** existent en deux modèles : petit et grand.

- Fenêtre de transmission de lumière XTP™ sans condensation
- Pour patients à usage unique





Adaptateur Nomo



Conduite de
prélèvement



Adaptateur de voies
respiratoires (15 mm)

Ensemble de flux latéral standard

- Unité de flux latéral
- Adaptateur Nomo
- Conduite de prélèvement
- Adaptateur de voies respiratoires pour flux latéral
- Capteur de SpO₂ réutilisable*
- Câble de données USB
- Alimentation électrique (prise UK et EU)
- 4 x piles AA
- 1 x pile Li-Poly (CT-2500)
- Étui de protection en silicone
- Logiciel pour PC
- Manuel d'instructions sur CD

* Veuillez choisir Capteur lingual ou capteur en Y multi site et l'indiquer dans la commande



Caractéristiques principales du VM-2500-S

- Mesures de flux latéral de CO₂ avec l'**analyseur ISA™ de CO₂** et la technologie Nomo
- Un temps de chauffage rapide < 10 secondes pour répondre aux spécifications
- L'**adaptateur Nomo** utilise la technologie Nomo qui **élimine l'eau** et la **vapeur** du gaz prélevé
- L'adaptateur Nomo possède un filtre bactériologique hydrophobe qui **protège contre la pénétration d'eau et la contamination croisée**
- Spécialement conçu pour les **applications à faible débit**; débit de prélèvement : 50 ml/min
- Pour les patients intubés et non intubés
- Technologie sans maintenance et sans étalonnage
- Une large gamme d'accessoires et de capteurs de SpO₂ disponibles

Accessoires pour VM-2500-S Mesures de flux latéral

Avec la **technologie Nomo** qui élimine l'eau des gaz prélevés, l'**analyseur ISA™ de CO₂** donne les meilleurs performances, dans un format ultra compact.

L'**adaptateur Nomo** possède des propriétés uniques de séparation de l'eau, grâce à un polymère spécial, avec un filtre bactériologique hydrophobe intégré. L'adaptateur Nomo fait passer la vapeur d'eau et l'eau condensée à travers sa surface ressemblant à une membrane et les évapore dans l'air ambiant, sans modifier la concentration en dioxyde de carbone.

La technologie Nomo permet jusqu'à deux semaines de surveillance continue avec des gaz respiratoires à forte teneur en humidité - **une première en capnographie.**

L'adaptateur Nomo contient un filtre bactériologique hydrophobe (> 99,9980 %) qui protège l'analyseur ISA™ de CO₂ contre la pénétration d'eau et la contamination croisée.

Accessoires supplémentaires pour flux latéral



Adaptateur de voies
respiratoires et conduite
de prélèvement



Conduite de
prélèvement nasal

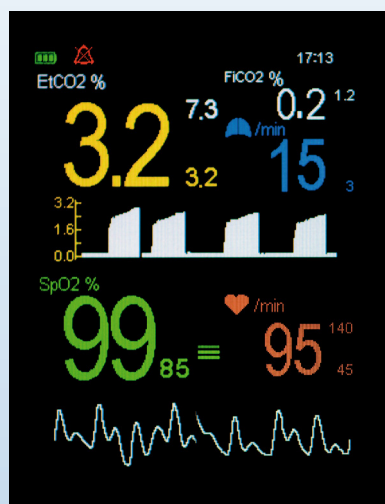


Canule de prélèvement
nasal disponible en
petite et grande taille



Gamme d'adaptateurs de voies
respiratoires 15 mm disponible,
D.I. 2,0 mm à 10,0 mm

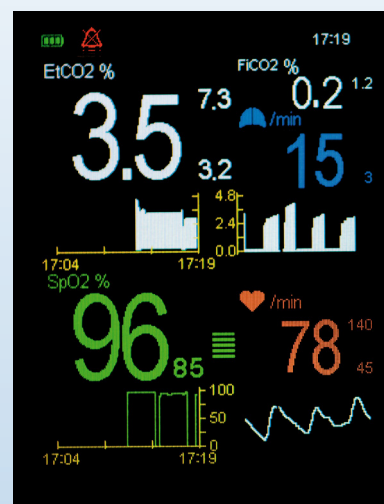
Options d'affichage de l'écran



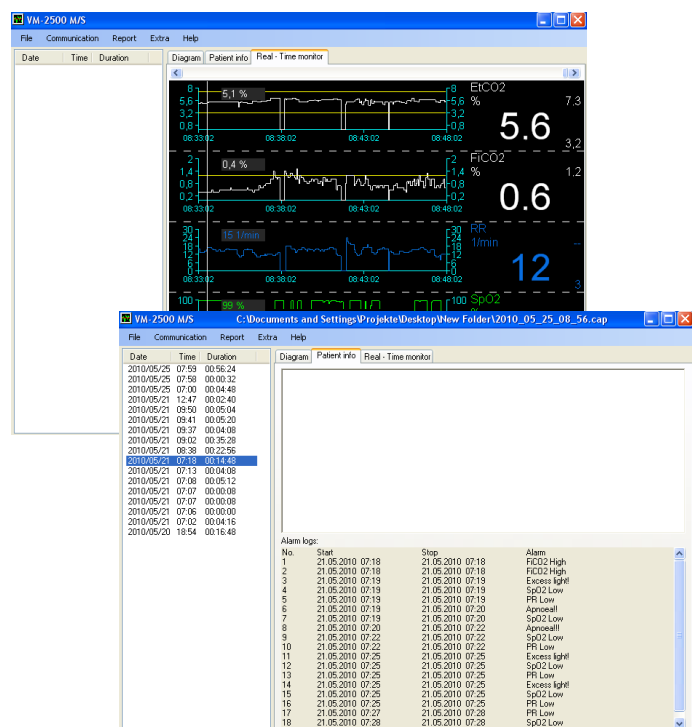
Format d'affichage standard



Grand affichage numérique



**Chiffre de tendance
Format d'affichage**



Logiciel puissant de PC pour capnographie

Avec le logiciel de PC pratique pour capnographie, toutes les valeurs mesurées, les limites d'alarme sélectionnées et les messages d'alarme peuvent être transférés vers l'ordinateur via l'interface USB. Les données peuvent être visualisées sur l'ordinateur et des renseignements sur le patient peuvent être ajoutés. Le logiciel pour PC permet d'effectuer une évaluation statistique de base des données enregistrées.

Le logiciel peut également être utilisé pour afficher et enregistrer les résultats des mesures et les messages d'alarme sur l'ordinateur, en même temps que les mesures en cours. Cette fonction est activée en définissant le mode en temps réel du capnographe. Lorsque ce mode est activé, l'appareil transfère les valeurs réelles des mesures de EtCO_2 , FiCO_2 , SpO_2 , les valeurs de mesure de fréquence respiratoire et de pouls toutes les 4 secondes vers l'ordinateur via l'interface USB.

Capteurs et accessoires disponibles



Capteur lingual

Référence : 0015000

Capteur en Y multi-site

Référence : 00150002

Câble de rallonge 1,2 m ou 2,4 m

Référence : 0014895 ou 0014895

à utiliser avec un capteur en Y multi-site



Pince linguale Petite

Référence : 0025010



Pince linguale Moyenne

Référence : 0025011



Pince linguale grande

Référence : 0025012

Moniteur VM -2500

pour CO₂/SpO₂

Plage de mesures	
EtCO ₂ et FiCO ₂	0 - 15 Vol%, ou exprimée en kPa ou en mm Hg
SpO ₂	0 - 100%
Fréquence respiratoire	0 - 150 respirations/min
Fréquence du pouls	20 - 300 bpm
Précision	
EtCO ₂ et FiCO ₂	± (0,2 vol% + 2% du résultat)
	± (0,3% vol % + 4% du résultat) incl. les gaz d'interférence
SpO ₂	± 2% (70 - 100%)
Fréquence respiratoire	± 1 chiffre à 60 respirations/min
Fréquence du pouls	± 1 chiffre (≤ 100/min) ou ± 1% (> 100/min)
Affichage	
Caractéristiques	OLED en couleur, 262 000 couleurs, 240 x 320 pixels
Données affichées	CO ₂ en fin d'expiration et CO ₂ inspiré en % du volume, kPa ou mm Hg, saturation en oxygène, fréquence respiratoire, fréquence du pouls, capnogramme, pléthysmogramme, graphique à barres, tendances à court terme
Témoins	Force du signal et qualité du signal, amplitude d'impulsion, état des piles, alarme désactivée, volume désactivé, mode néonatal, temps, capacité de stockage plein
Informations sur les tendances	
Tendance à court terme	15 min/1 heure/6 heures (enregistré et affiché)
Tendance à long terme	Environ 400 heures (enregistré)
Conditions environnementales	
Température de fonctionnement	0 - 50°C, 15 - 95% H.R. (Sans condensation), 60 - 120 kPa (sauf pile Li-ion)
Température de stockage	-30 - 70°C, 10 - 95% H.R. (Sans condensation), 60 - 120 kPa (sauf pile Li-ion)
Approbations réglementaires	
Normes	CE BS EN 60601-1:2006, BS EN 60601-1-1:2001, BS EN 60601-1-2:2007, BS EN 60601-1-8:2004, EN 60529, EN ISO 21647:2004, BS EN ISO 9919:2005
Sécurité	Classe II, Type BF
Assemblage	
Construction	IPX1
Dimensions	150 mm (L) x 75 mm (l) x 35 mm (H)
Poids	Environ 400 g (appareil complet avec piles)
Alimentation électrique	Alimentation 90 - 260 V c.a./6 V c.c., 50 - 60 Hz, pile Li-ion 2,5 Ah ou 4 x piles alcalines AA
Durée de vie des piles	Piles AA : avec VM-2500-M pleinement fonctionnel > 6 heures, VM-2500-S > 3 heures Pile Li-ion : avec VM-2500-M pleinement fonctionnel > 7 heures, VM-2500-S > 5 heures
Interface PC	USB 2.0
Numéros de référence	
Capnographe VM-2500-M à flux principal*	4410530
Capnographe VM-2500-S à flux latéral*	4410540
* Pack de langues : Centre-européennes, comprenant : Anglais, Néerlandais, Français, Allemand, Italien, Espagnol, Suédois et Russe (des versions de langues supplémentaires sont disponibles sur demande)	
Accessoires supplémentaires disponibles	
Capteur en Y multi-site	0015002
Capteur lingual	0015000
Pince linguale (petite)	0025010
Pince linguale (moyenne)	0025011
Pince linguale (grande)	0025012
Câble de rallonge pour oxymètre de pouls, câble de 1,2 m de longueur (XT6500)	0014895
Câble de rallonge pour oxymètre de pouls, câble de 2,4m de longueur (XT6501)	0014896
Étui de protection en silicone	0022160
Mallette de transport	4420620
Mallette de transport avec avant transparent	4420621
Plaque de montage universelle Rév. 1	4420600
Plaque de montage universelle Rév. 2	4420601
Plaque murale de montage en "V"	0121180
Pince de pied de montage en "V" (petite : 14 à 25 mm de largeur)	0121181
Pince de pied de montage en "V" (grande : 16 à 40mm de largeur)	0121182
Pince de rail de montage en "V"	0121184
Pince de pied de montage en "V", multi-positions	0121197
Pince de montage universelle, avec réglage vertical et horizontal	0121200

Options de montage

À utiliser avec la gamme VM-2500



Mallette de transport pour VM-2500



- Hydrofuge
- Non rotatif
- Résistant aux U.V.
- Lavable à 60°C
- Fermetures auto-réparables et étanches
- Doublure intérieure micrAgard argent
- Résistance à l'abrasion et aux déchirures
- Grande visibilité et propriétés réfléchissantes

Distribuée par :



VIAMED

Viamed Limited · 15 Station Road · Cross Hills
 Keighley · West Yorkshire · BD20 7DT · Royaume-Uni
 Téléphone : +44 (0)1535 634 542
 Télécopie : +44 (0)1535 635 582
 Email: info@viamed.co.uk Site Internet : www.viamed.co.uk