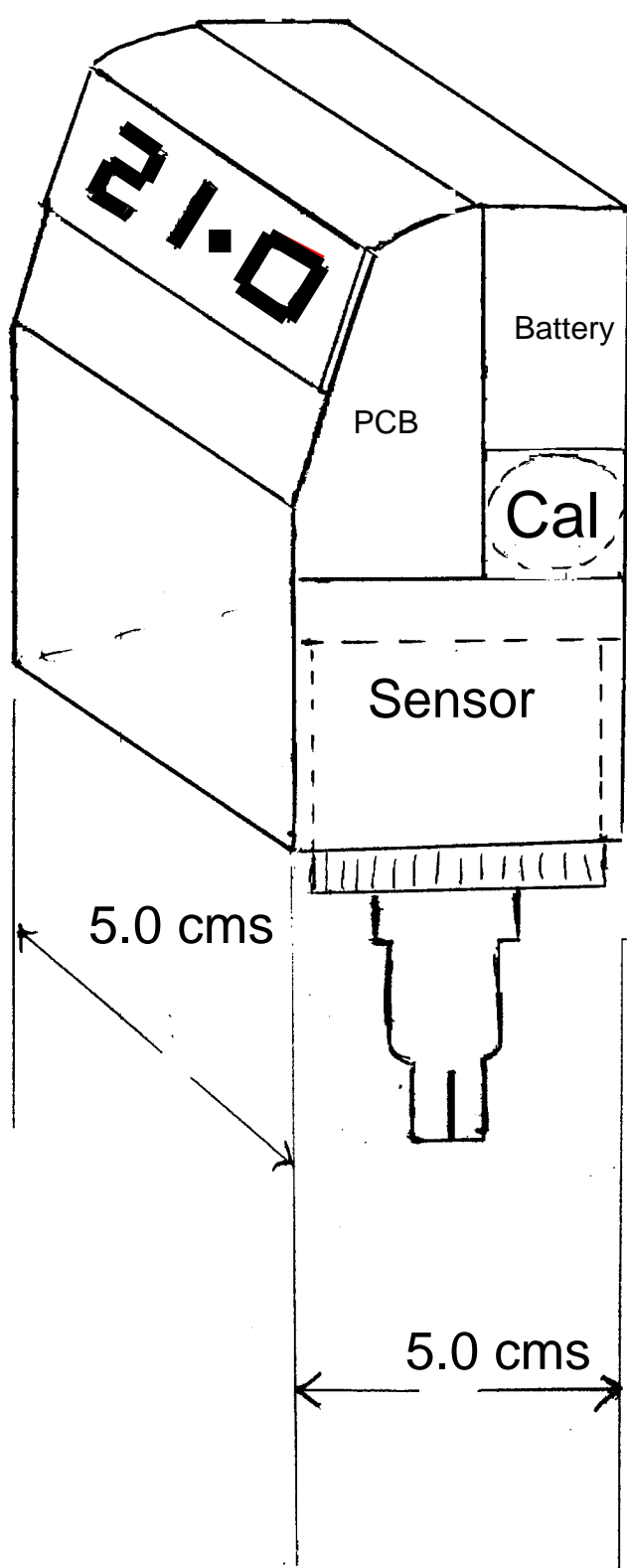
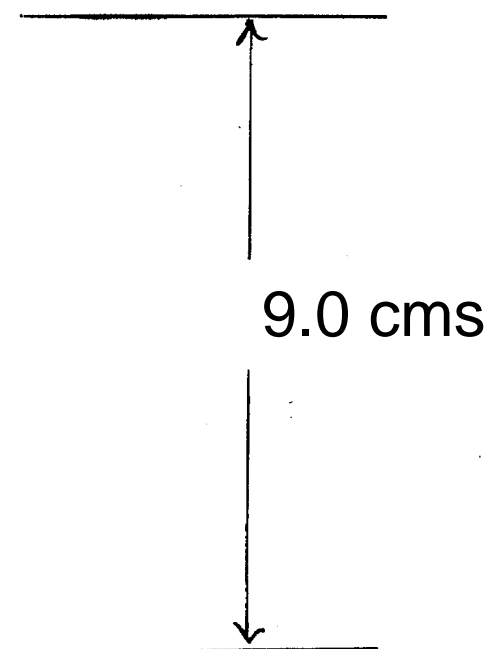


Proposed Case for the Blue-Ox Diving Analyser



ON/OFF switch other side of Calibration control

Both controls recessed

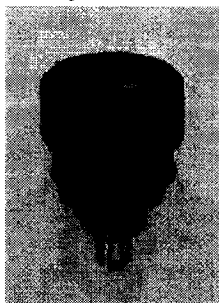


Flow diverter in the centre of the base

Vandagraph Ltd
J.S.Lamb
18/05/01

Single Turn Cermet Track Panel Controls 16mm 1W

Vishay Sfernice



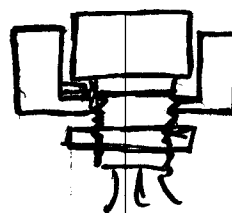
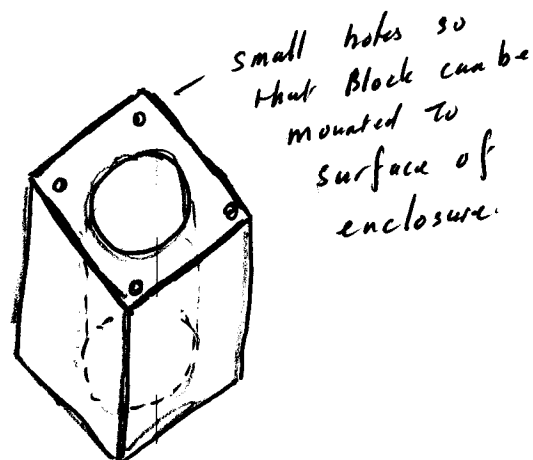
P16 Series

- Unique design with integrated plastic knob
- Mounts directly onto panel
- Minimum clearance required behind panel
- Hermetically sealed and panel sealed
- Supplied with nut, lock washer and sealing ring

Resistive element	Cermet
Power rating	1W at 40°C
Maximum voltage	350V a.c.
Resistance tolerance	±20%
Temperature coefficient	±100ppm/°C
Contact resistance variation	3% or 3Ω whichever is greater
End resistance	1Ω typical
Rotation (nom.)	270° electrical 300° mechanical
Operating temperature	-55 to +125°C
Dimensions	Ø 16 (knob) L. 24 (total)
Mounting bush	Ø 9.5 L. 7
Panel cut out	Ø 10.1 with 8mm double flat

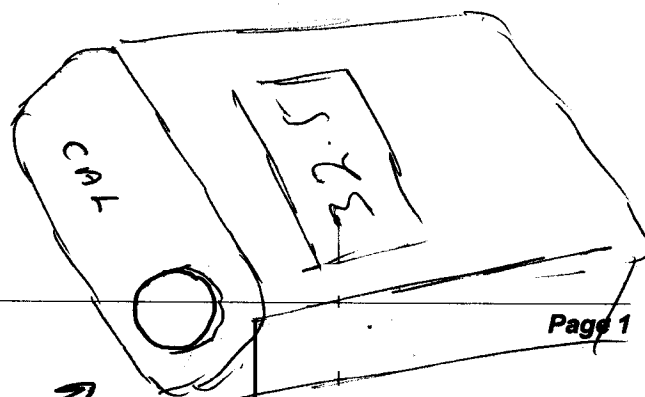
$$\text{SSM} = 1$$

SSM = 1			
Year	1984-1985	1985-1986	1986-1987
1984	1984-1985	1985-1986	1986-1987
1985	1985-1986	1986-1987	1987-1988
1986	1986-1987	1987-1988	1988-1989
1987	1987-1988	1988-1989	1989-1990
1988	1988-1989	1989-1990	1990-1991
1989	1989-1990	1990-1991	1991-1992
1990	1990-1991	1991-1992	1992-1993
1991	1991-1992	1992-1993	1993-1994
1992	1992-1993	1993-1994	1994-1995
1993	1993-1994	1994-1995	1995-1996
1994	1994-1995	1995-1996	1996-1997
1995	1995-1996	1996-1997	1997-1998
1996	1996-1997	1997-1998	1998-1999
1997	1997-1998	1998-1999	1999-2000
1998	1998-1999	1999-2000	2000-2001
1999	1999-2000	2000-2001	2001-2002
2000	2000-2001	2001-2002	2002-2003
2001	2001-2002	2002-2003	2003-2004
2002	2002-2003	2003-2004	2004-2005
2003	2003-2004	2004-2005	2005-2006
2004	2004-2005	2005-2006	2006-2007
2005	2005-2006	2006-2007	2007-2008
2006	2006-2007	2007-2008	2008-2009
2007	2007-2008	2008-2009	2009-2010
2008	2008-2009	2009-2010	2010-2011
2009	2009-2010	2010-2011	2011-2012
2010	2010-2011	2011-2012	2012-2013
2011	2011-2012	2012-2013	2013-2014
2012	2012-2013	2013-2014	2014-2015
2013	2013-2014	2014-2015	2015-2016
2014	2014-2015	2015-2016	2016-2017
2015	2015-2016	2016-2017	2017-2018
2016	2016-2017	2017-2018	2018-2019
2017	2017-2018	2018-2019	2019-2020
2018	2018-2019	2019-2020	2020-2021
2019	2019-2020	2020-2021	2021-2022
2020	2020-2021	2021-2022	2022-2023
2021	2021-2022	2022-2023	2023-2024
2022	2022-2023	2023-2024	2024-2025
2023	2023-2024	2024-2025	2025-2026
2024	2024-2025	2025-2026	2026-2027
2025	2025-2026	2026-2027	2027-2028
2026	2026-2027	2027-2028	2028-2029
2027	2027-2028	2028-2029	2029-2030
2028	2028-2029	2029-2030	2030-2031
2029	2029-2030	2030-2031	2031-2032
2030	2030-2031	2031-2032	2032-2033
2031	2031-2032	2032-2033	2033-2034
2032	2032-2033	2033-2034	2034-2035
2033	2033-2034	2034-2035	2035-2036
2034	2034-2035	2035-2036	2036-2037
2035	2035-2036	2036-2037	2037-2038
2036	2036-2037	2037-2038	2038-2039
2037	2037-2038	2038-2039	2039-2040
2038	2038-2039	2039-2040	2040-2041
2039	2039-2040	2040-2041	2041-2042
2040	2040-2041	2041-2042	2042-2043
2041	2041-2042	2042-2043	2043-2044
2042	2042-2043	2043-2044	2044-2045
2043	2043-2044	2044-2045	2045-2046
2044	2044-2045	2045-2046	2046-2047
2045	2045-2046	2046-2047	2047-2048
2046	2046-2047	2047-2048	2048-2049
2047	2047-2048	2048-2049	2049-2050
2048	2048-2049	2049-2050	2050-2051
2049	2049-2050	2050-2051	2051-2052
2050	2050-2051	2051-2052	2052-2053
2051	2051-2052	2052-2053	2053-2054
2052	2052-2053	2053-2054	2054-2055
2053	2053-2054	2054-2055	2055-2056
2054	2054-2055	2055-2056	2056-2057
2055	2055-2056	2056-2057	2057-2058
2056	2056-2057	2057-2058	2058-2059
2057	2057-2058	2058-2059	2059-2060
2058	2058-2059	2059-2060	2060-2061
2059	2059-2060	2060-2061	2061-2062
2060	2060-2061	2061-2062	2062-2063
2061	2061-2062	2062-2063	2063-2064
2062	2062-2063	2063-2064	2064-2065
2063	2063-2064	2064-2065	2065-2066
2064	2064-2065	2065-2066	2066-2067
2065	2065-2066	2066-2067	2067-2068
2066	2066-2067	2067-2068	2068-2069
2067	2067-2068	2068-2069	2069-2070
2068	2068-2069	2069-2070	2070-2071
2069	2069-2070	2070-2071	2071-2072
2070	2070-2071	2071-2072	2072-2073
2071	2071-2072	2072-2073	2073-2074
2072	2072-2073	2073-2074	2074-2075
2073	2073-2074	2074-2075	2075-2076
2074	2074-2075	2075-2076	2076-2077
2075	2075-2076	2076-2077	2077-2078
2076	2076-2077	2077-2078	2078-2079
2077	2077-2078	2078-2079	2079-2080
2078	2078-2079	2079-2080	2080-2081
2079	2079-2080	2080-2081	2081-2082
2080	2080-2081	2081-2082	2082-2083
2081	2081-2082	2082-2083	2083-2084
2082	2082-2083	2083-2084	2084-2085
2083	2083-2084	2084-2085	2085-2086
2084	2084-2085	2085-2086	2086-2087
2085	2085-2086	2086-2087	2087-2088
2086	2086-2087	2087-2088	2088-2089
2087	2087-2088	2088-2089	2089-2090
2088	2088-2089	2089-2090	2090-2091
2089	2089-2090	2090-2091	2091-2092
2090	2090-2091	2091-2092	2092-2093
2091	2091-2092	2092-2093	2093-2094
2092	2092-2093	2093-2094	2094-2095
2093	2093-2094	2094-2095	2095-2096
2094	2094-2095	2095-2096	2096-2097
2095	2095-2096	2096-2097	2097-2098
2096	2096-2097	2097-2098	2098-2099
2097	2097-2098	2098-2099	2099-2100
2098	2098-2099	2099-2100	2100-2101
2099	2099-2100	2100-2101	2101-2102
2100	2100-2101	2101-2102	2102-2103
2101	2101-2102	2102-2103	2103-2104
2102	2102-2103	2103-2104	2104-2105
2103	2103-2104	2104-2105	2105-2106
2104	2104-2105	2105-2106	2106-2107
2105	2105-2106	2106-2107	2107-2108
2106	2106-2107	2107-2108	2108-2109
2107	2107-2108	2108-2109	2109-2110
2108	2108-2109	2109-2110	2110-2111
2109	2109-2110	2110-2111	2111-2112
2110	2110-2111	2111-2112	2112-2113
2111	2111-2112	2112-2113	2113-2114
2112	2112-2113	2113-2114	2114-2115
2113	2113-2114	2114-2115	2115-2116
2114	2114-2115	2115-2116	2116-2117
2115	2115-2116	2116-2117	2117-2118
2116	2116-2117	2117-2118	2118-2119
2117	2117-2118	2118-2119	2119-2120
2118	2118-2119	2119-2120	2120-2121
2119	2119-2120	2120-2121	2121-2122
2120	2120-2121	2121-2122	2122-2123
2121	2121-2122	2122-2123	2123-2124
2122	2122-2123	2123-2124	2124-2125
2123	2123-2124	2124-2125	2125-2126
2124	2124-2125	2125-2126	2126-2127
2125	2125-2126	2126-2127	2127-2128
2126	2126-2127	2127-2128	2128-2129
2127	2127-2128	2128-2129	2129-2130
2128	2128-2129	2129-2130	2130-2131
2129	2129-2130	2130-2131	2131-2132
2130	2130-2131	2131-2132	2132-2133
2131	2131-2132	2132-2133	2133-2134
2132	2132-2133	2133-2134	2134-2135
2133	2133-2134	2134-2135	2135-2136
2134	2134-2135	2135-2136	2136-2137
2135	2135-2136	2136-2137	2137-2138
2136	2136-2137	2137-2138	2138-2139
2137	2137-2138	2138-2139	2139-2140
2138	2138-2139	2139-2140	2140-2141
2139	2139-2140	2140-2141	2141-2142
2140	2140-2141	2141-2142	2142-2143
2141	2141-2142	2142-2143	2143-2144
2142	2142-2143	2143-2144	2144-2145
2143	2143-2144	2144-2145	2145-2146
2144	2144-2145	2145-2146	2146-2147
2145	2145-2146	2146-2147	2147-2148
2146	2146-2147	2147-2148	2148-2149
2147	2147-2148	2148-2149	2149-2150
2148	2148-2149	2149-2150	2150-2151
2149	2149-2150	2150-2151	2151-2152
2150	2150-2151	2151-2152	2152-2153
2151	2151-2152	2152-2153	2153-2154
2152	2152-2153	2153-2154	2154-2155
2153	2153-2154	2154-2155	2155-2156
2154	2154-2155	2155-2156	2156-2157
2155	2155-2156	2156-2157	2157-2158
2156	2156-2157	2157-2158	2158-2159
2157	2157-2158	2158-2159	2159-2160
2158	2158-2159	2159-2160	2160-2161
2159	2159-2160	2160-2161	2161-2162
2160	2160-2161	2161-2162	2162-2163
2161	2161-2162	2162-2163	2163-2164
2162	2162-2163	2163-2164	2164-2165
2163	2163-2164	2164-2165	2165-2166
2164	2164-2165	2165-2166	2166-2167
2165	2165-2166	2166-2167	2167-2168
2166	2166-2167	2167-2168	2168-2169
2167	2167-2168	2168-2169	2169-2170
2168	2168-2169	2169-2170	2170-2171
2169	2169-2170	2170-2171	2171-2172
2170	2170-2171	2171-2172	2172-2173
2171	2171-2172	2172-2173	2173-2174
2172	2172-2173	2173-2174	2174-2175
2173	2173-2174	2174-2175	2175-2176
2174	2174-2175	2175-2176	2176-2177
2175	2175-2176	2176-2177	2177-2178
2176	2176-2177	2177-2178	2178-2179
2177	2177-2178	2178-2179	2179-2180
2178	2178-2179	2179-2180	2180-2181
2179	2179-2180	2180-2181	2181-2182
2180	2180-2181	2181-2182	2182-2183
2181	2181-2182	2182-2183	2183-2184
2182	2182-2183	2183-2184	2184-2185
2183	2183-2184	2184-2185	2185-2186
2184	2184-2185	2185-2186	2186-2187
2185	2185-2186	2186-2187	2187-2188
2186	2186-2187	2187-2188	2188-2189
2187	2187-2188	2188-2189	2189-2190
2188	2188-2189	2189-2190	2190-2191
2189	2189-2190	2190-2191	2191-2192
2190	2190-2191	2191-2192	2192-2193
2191	2191-2192	2192-2193	2193-2194
2192	2192-2193	2193-2194	2194-2195
2193	2193-2194	2194-2195	2195-2196
2194	2194-2195	2195-2196	2196-2197
2195	2195-2196	2196-2197	2197-2198
2196	2196-2197	2197-2198	2198-2199
2197	2197-2198	2198-2199	2199-2200
2198	2198-2199	2199-2200	2200-2201
2199	2199-2200	2200-2201	2201-2202
2200	2200-2201	2201-2202	2202-2203
2201	2201-2202	2202-2203	2203-2204
2202	2202-2203	2203-2204	2204-2205
2203	2203-2204	2204-2205	2205-2206
2204	2204-2205	2205-2206	2206-2207
2205	2205-2206	2206-2207	2207-2208
2206	2206-2207	2207-2208	2208-2209
2207	2207-2208	2208-2209	2209-22



Pot is sunk into a recess
so only 2mm shows protrd.

Pot is sunk into a recess
so that only 2mm shows proud.



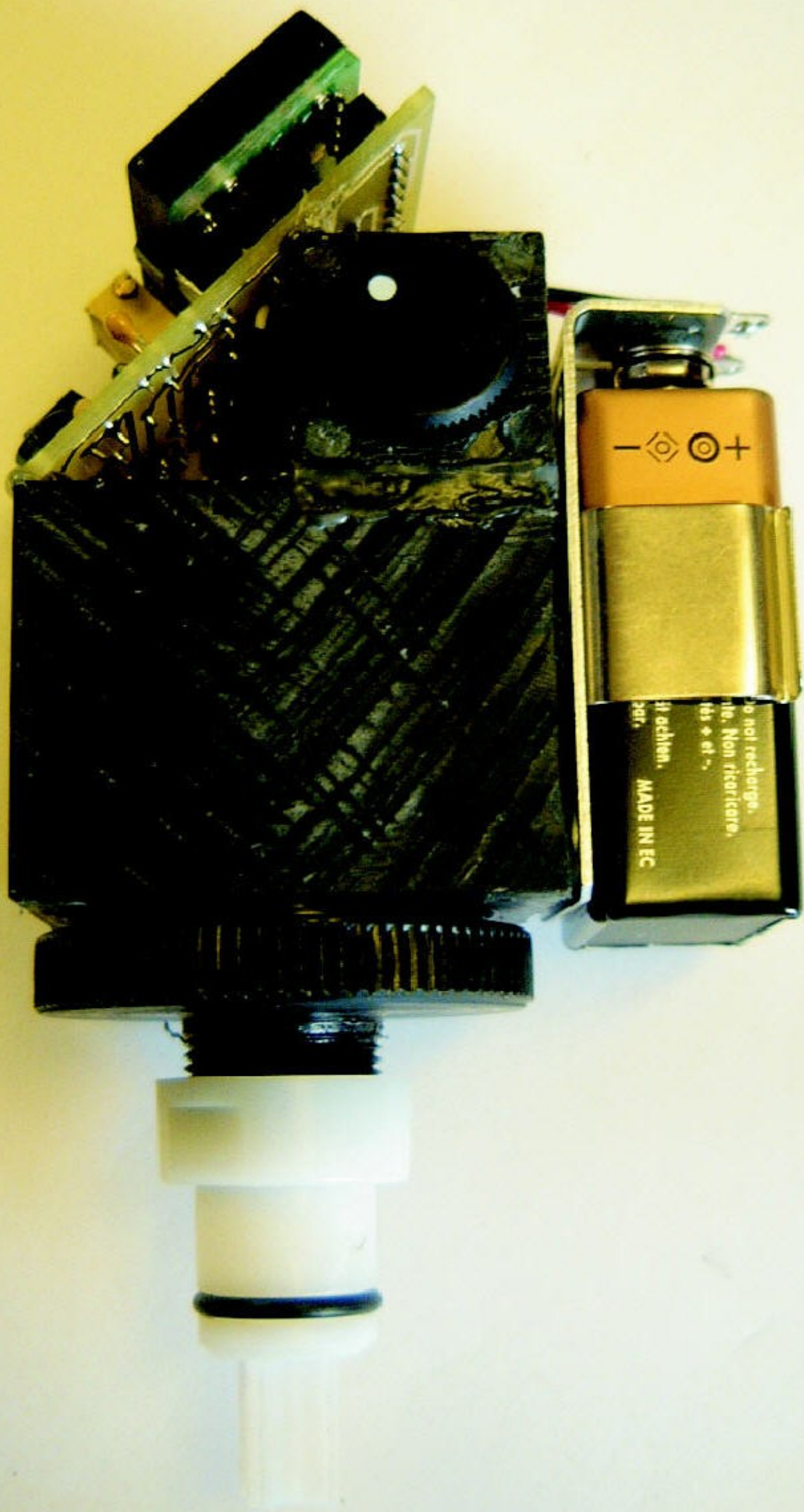
Port Mounted & easily accessible.

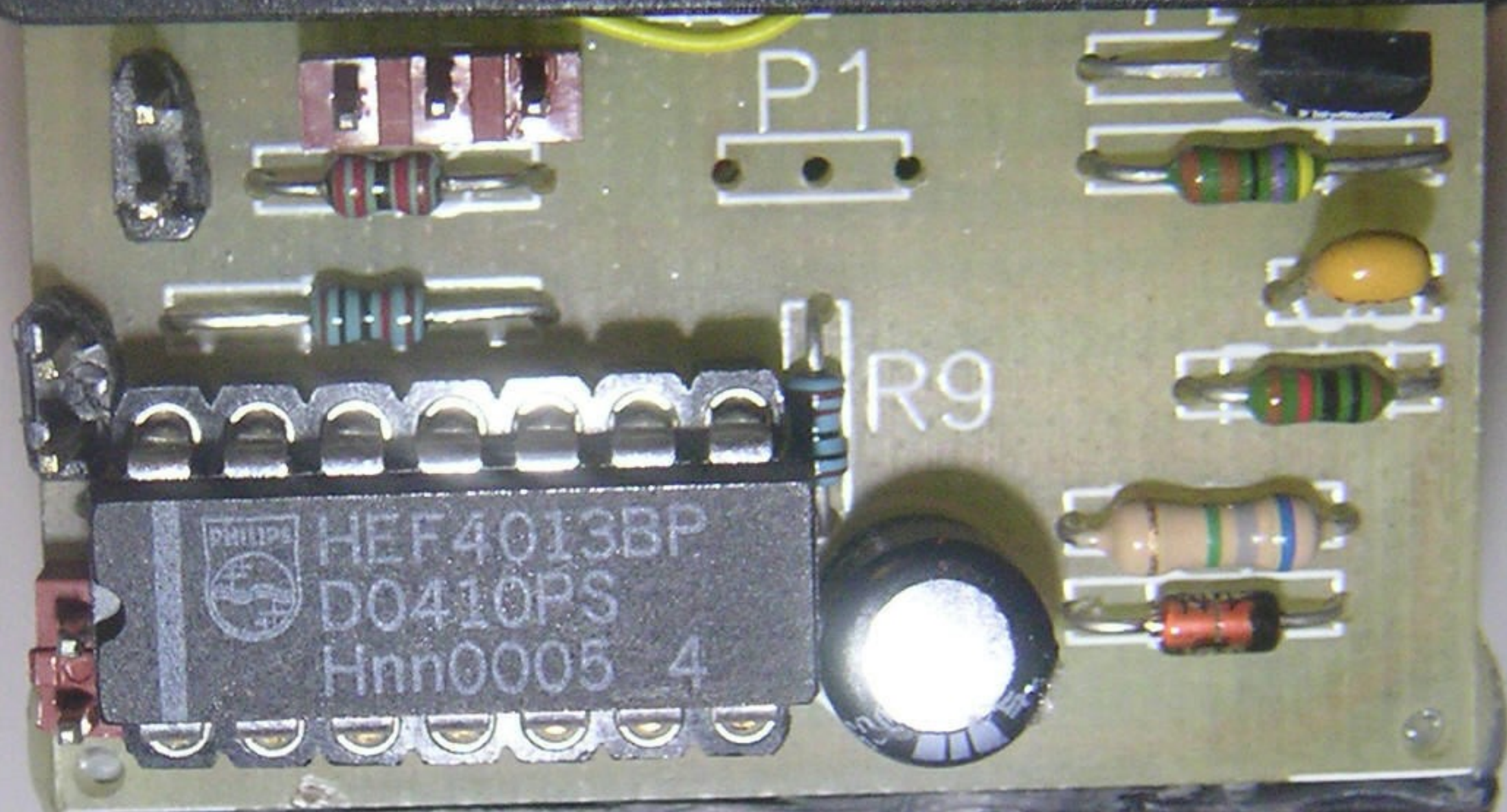
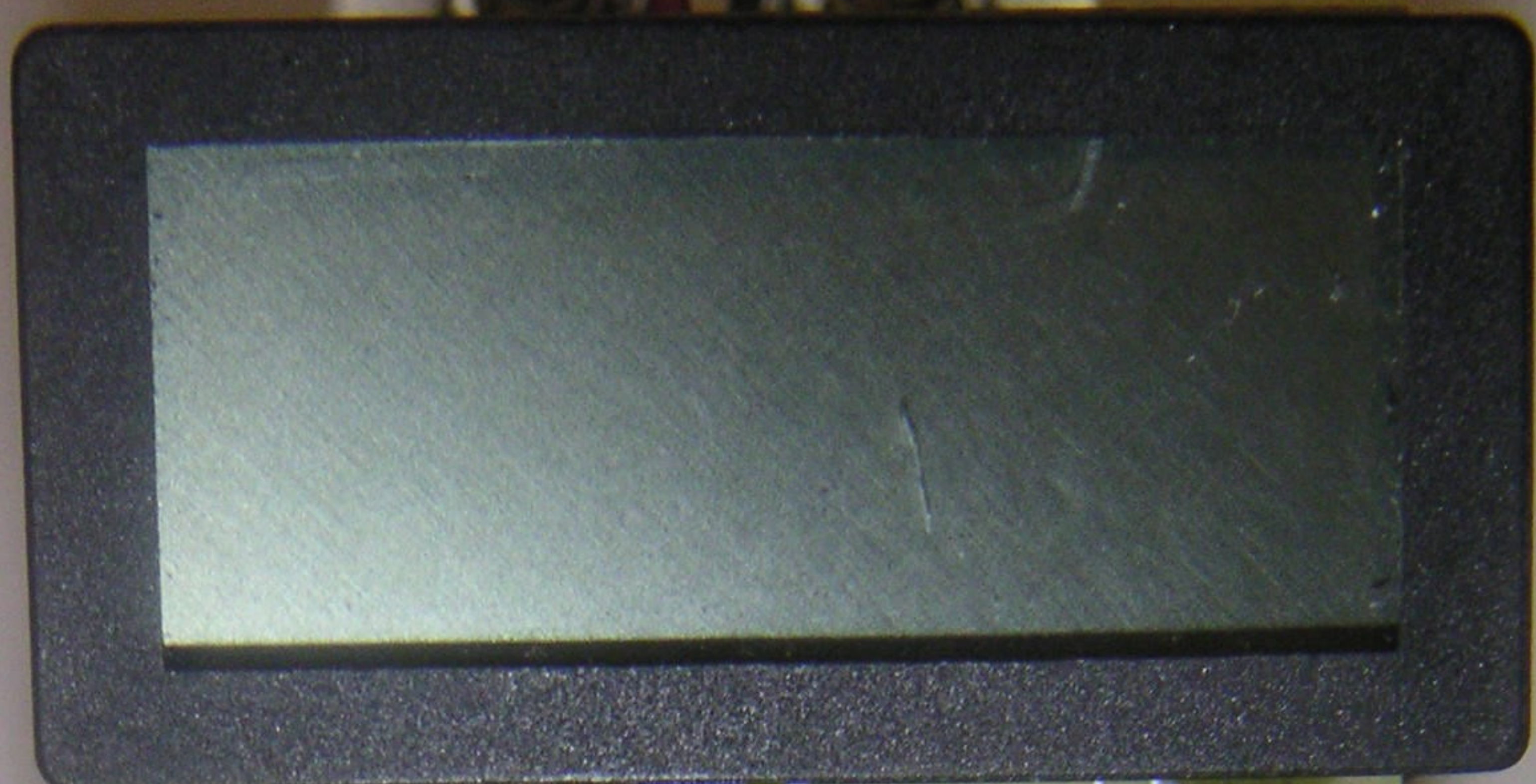
gsh. 15/03/01











PHILIPS
HEF4013BP
D0410PS
Hnn0005 4

P1

R9

KD

P1

FF

R9

HEF40130P
00410PS
H110005 4



LINK

IC2

LINK

R2

R5

R7

R6

P1

F1

R9

HEF4013BP
D0410PS
Hnn0005 4